

FAQ Mobiclic/ Toboclic

1. Problèmes connus	2
Ecran noir	2
Lenteur anormale	2
Plein écran	2
Pas de sons	2
Mobiclic n°115 et Toboclic n°90	2
Mobiclic n°120 : Jules Verne	2
2. Compatibilité	3
Les systèmes non compatibles:	3
3. Solutions aux problèmes de compatibilités	3
Utiliser le Flash Player de l'ordinateur	3
Mise à jour du Flash Player	5
Utiliser le navigateur internet	5
Linux	6
4. Améliorer les performances	6
Désactiver l'accélération matérielle	6
Qualité d'affichage	7
Pas de sons	8
5. Plein écran et Mac OS X	9
6. Mobiclic n°115 et Toboclic n°90	9

1. Problèmes connus

Ecran noir

Si au lancement de Mobiclic ou de Toboclic vous ne voyez qu'un écran noir c'est certainement parce que le logiciel Flash Player n'est pas à jour ou que votre système d'exploitation ne supporte pas la version utilisée par nos cd-rom.
Reportez vous au chapitre [Compatibilité](#).

Lenteur anormale

Si vous trouvez que Mobiclic ou Toboclic se jouent trop lentement, que les animations manquent de fluidité, sautent ou semblent ne pas finir normalement c'est certainement parce que votre ordinateur a des difficultés à lire le cd-rom.
Dans cas reportez vous au chapitre [Améliorer les performances](#).

Plein écran

Sur Mac, si les cd-rom ne s'affichent pas en plein écran, reportez vous au chapitre [Plein Ecran et Mac OSX](#)

Pas de sons

Sur Windows Vista et Seven, vérifier que [le son Flash est activé](#).

Mobiclic n° 115 et Toboclic n° 90

Ces deux numéros ne se lancent pas automatiquement lors de l'insertion dans le lecteur de cd-rom. Une fois lancés manuellement, ils fonctionnent correctement.
Pour les lancer manuellement, reportez vous au chapitre [Mobiclic n° 115 et Toboclic n° 90](#)

Mobiclic n° 120 : Jules Verne

Sur l'écran des mondes fantastiques, si vous n'arrivez pas à dissiper le brouillard, essayez de [désactiver l'accélération matérielle](#), de [baisser la qualité d'affichage](#) ou de [réduire la taille de l'écran](#).

2. Compatibilité

Depuis septembre 2009 Mobiclic et Toboclic utilisent uniquement la technologie Flash, dans sa version 10. Certains systèmes d'exploitation ne supportent pas ou mal cette technologie. Sur les ordinateurs équipés de ces systèmes les cd-rom fonctionneront mal (symptôme le plus fréquent: ils sont très lent) ou pas du tout (symptôme le plus fréquent: un écran noir).

Les systèmes non compatibles:

(source : <http://www.adobe.com/fr/products/flashplayer/systemreqs/>)

Macintosh:

Mac OS 9 et inférieurs

Mac OS X 10.1 à 10.3

PC:

Windows 98 et inférieurs

Windows ME (Millenium)

Linux

Red Hat® Enterprise Linux 3 et 4

D'autres distributions anciennes peuvent ne pas être compatibles.

3. Solutions aux problèmes de compatibilités

Il existe plusieurs solutions pour résoudre ce problème:

1_Utiliser le Flash Player de l'ordinateur

2_Utiliser le navigateur internet

Utiliser le Flash Player de l'ordinateur

Sur les cd-rom, nous avons mis un autre fichier pour lancer Mobiclic et Toboclic.

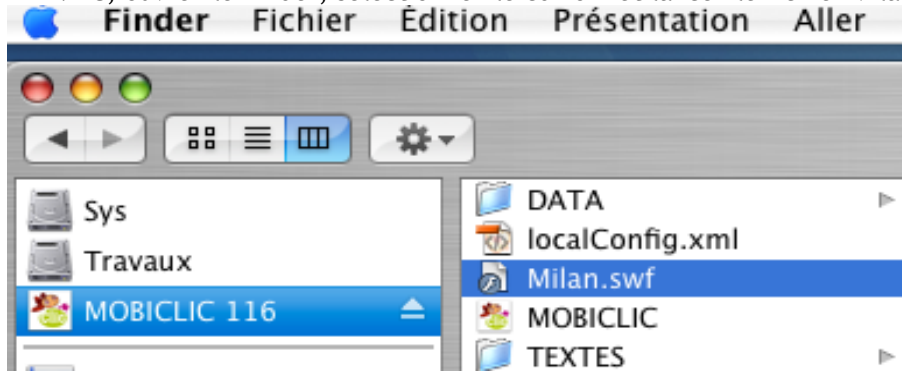
Il s'appelle **Milan.swf**

Ce fichier utilisera la version du Flash Player installée sur l'ordinateur.

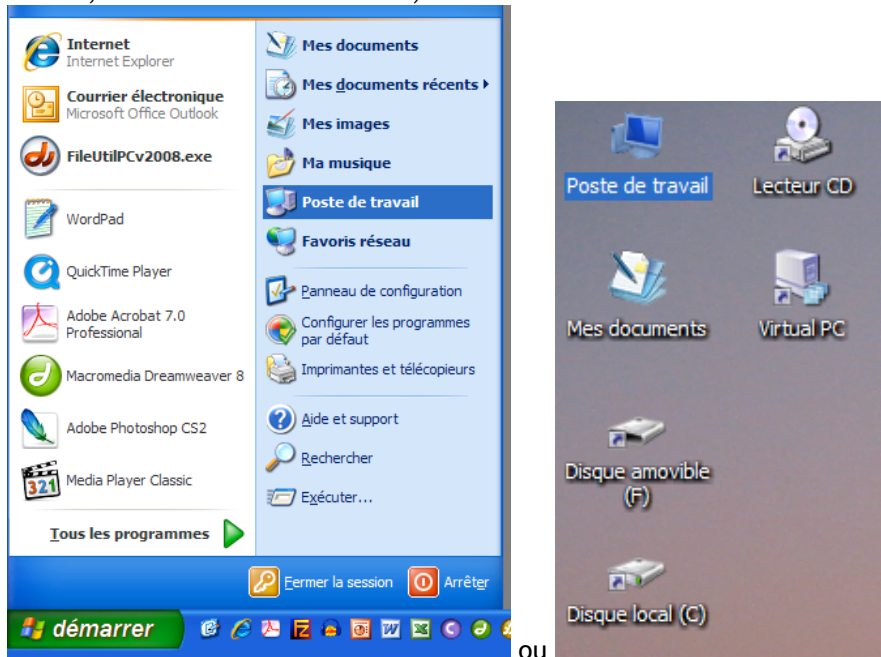
Toutefois pour bien fonctionner Mobiclic et Toboclic ont besoin du Flash Player 9.

Pour y accéder:

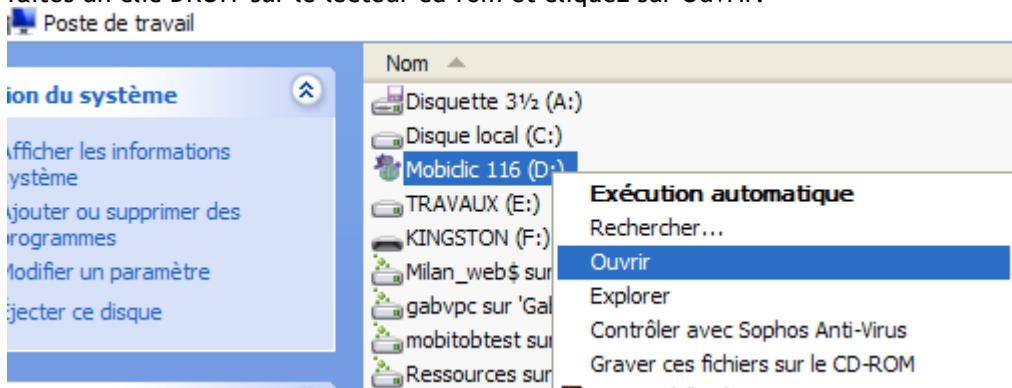
sur MAC, ouvrez le Finder, sélectionnez le cd-rom et lancez le fichier Milan.swf



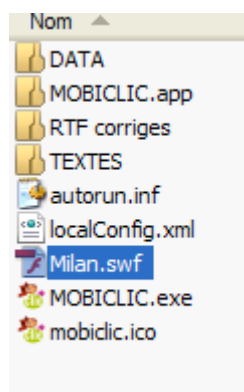
Sur PC, ouvrez le Poste de travail,



faites un clic DROIT sur le lecteur cd-rom et cliquez sur Ouvrir.



Double cliquez sur le fichier Milan.swf



Mise à jour du Flash Player

Si vous constatez des problèmes en utilisant le fichier **Milan.swf**, vérifiez que vous avez au moins la version 9 du Flash Player. Si ce n'est pas le cas et que votre système d'exploitation le permet, installez-le.

Vous pouvez vous reporter à cette Note Technique (en anglais) :

<http://kb2.adobe.com/cps/406/kb406791.html>

Il suffit de télécharger le fichier correspondant au système d'exploitation, puis de l'installer.

Attention : Il s'agit de la version autonome du logiciel Flash Player, pas de l'extension pour le navigateur internet (voir plus bas pour la version prévue pour les navigateurs internet).

<http://www.adobe.com/support/flashplayer/downloads.html#fp9>

Les liens directs:

Pour MAC OS 10.3 et inférieur, processeur Intel:

http://download.macromedia.com/pub/flashplayer/updaters/9/sa_flashplayer_9.app.zip (4.26 Mo)

Pour MAC OS 10.3 et inférieur, Power PC G4 ou G5

http://download.macromedia.com/pub/flashplayer/updaters/9/sa_flashplayer_9_debug.app.zip

Pour PC (et pour Windows sur Mac)

http://download.macromedia.com/pub/flashplayer/updaters/9/flash_player_update9_flash9.zip

Pour LINUX

Flash Player 10 pour les versions de Linux récentes.

http://download.macromedia.com/pub/flashplayer/updaters/10/flash_player_10_linux_dev.tar.gz

Flash Player 9, pour les systèmes plus anciens.

http://download.macromedia.com/pub/flashplayer/updaters/9/flash_player_9_linux_dev.tar.gz

Utiliser le navigateur internet

Si la mise à jour du Flash Player n'est pas possible sur l'ordinateur, il est possible de visionner Mobiclic et Toboclic dans le navigateur internet.

Il suffit de faire glisser le fichier **Milan.swf** dans une fenêtre du navigateur.

Le navigateur internet doit avoir le Flash Player 9 installé.

La dernière version du Flash Player peut être téléchargée à cette adresse

<http://get.adobe.com/fr/flashplayer/>

Pour les systèmes ne supportant pas le flash Player 10, utiliser ce lien:

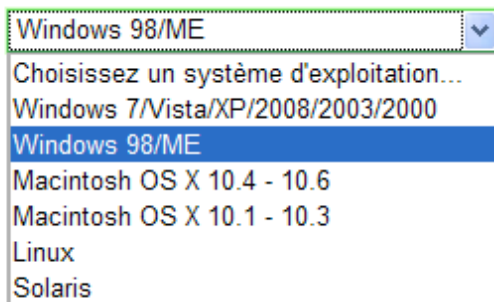
<http://get.adobe.com/fr/flashplayer/otherversions/>

Il suffit de sélectionner son système d'exploitation,

Installer une autre version d'Adobe Flash Player

ÉTAPE 1/2

Choisissez un système d'exploitation...



de sélectionner le navigateur internet

ÉTAPE 2/2

Sélectionnez la version à télécharger...



puis de cliquer sur le bouton télécharger. Une fois le fichier téléchargé, fermer le navigateur internet et lancer le fichier.

Linux

Pour lire Mobiclic ou Toboclic sur Linux, utilisez votre navigateur internet. [Installez au préalable la version 9 ou 10 du flash player.](#)

Ensuite faites glisser le fichier MILAN.swf dans la fenêtre du navigateur.

Pour simplifier les lancement suivants, vous pouvez mettre ce fichier dans vos favoris en ajoutant l'adresse suivante: <file:///media/cdrom0/Milan.swf>

Vous pouvez trouver une aide complète pour installer le Flash Player sur ce site: <http://doc.ubuntu-fr.org/flashplayer>

4. Améliorer les performances

Sur PC (Windows XP, Vista et 7) ou MAC OS 10.4, 10.5 et 10.6.

Si votre système d'exploitation est compatible (voir [2. Compatibilité](#)) et que vous avez tout de même des problèmes pour afficher certaines rubriques essayez de :

- 1_Désactiver l'accélération matérielle
- 2_Baisser la qualité d'affichage

Désactiver l'accélération matérielle

Cette procédure fonctionne sur Mac et sur PC.

A noter que dans quelques rares cas, il est possible que certaines animations fonctionnent moins bien une fois l'accélération matérielle désactivée.

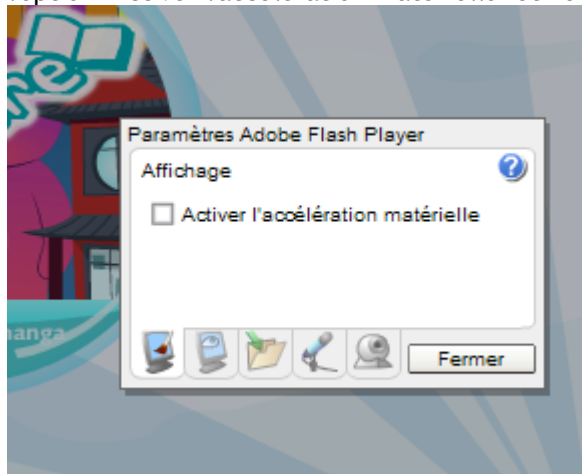
Lancez Mobiclic ou Toboclic.

Lorsque vous voyez le logo rouge Milan Presse, faites un clic droit.

Dans la fenêtre qui apparaît, cliquez sur Paramètres



Cliquer ensuite sur le bouton le plus à gauche ("Paramètres Adobe Flash Player) et décochez l'option "Activer l'accélération matérielle" et Fermer.



Qualité d'affichage

Au Sommaire, ou sur tout écran que vous trouvez trop lent, vous pouvez baisser la qualité de l'affichage en cliquant sur le bouton prévu à cet effet dans la "zapette"



Mobiclic



Toboclic



et si ça ne suffit pas, passer en mode réduit.



Mobiclic



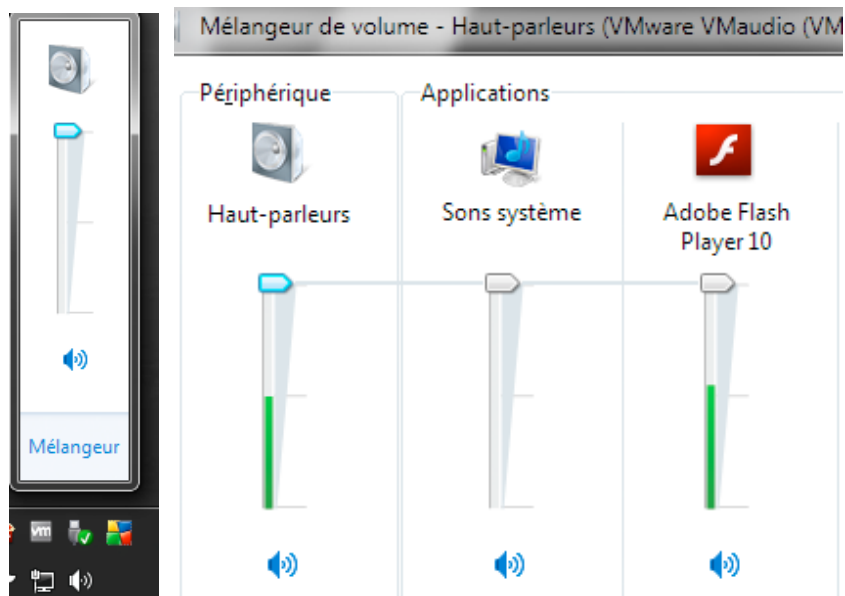
Toboclic

Par défaut la qualité est réglée sur "Moyen". Si votre ordinateur est récent vous pouvez augmenter la qualité de l'affichage.

Pas de sons

Sur Windows Vista et Seven, lancez Mobiclic ou Toboclic.
Appuyez sur la touche Echap (en haut à gauche du clavier) pour quitter le mode plein écran.
Cliquez sur l'icône du haut-parleur dans la barre des tâches, en bas à droite.

Cliquez ensuite sur mélangeur.



Mettez le volume du son Adobe Flash Player au maximum (vers le haut).
(Ce volume n'apparaîtra que si Mobiclic ou Toboclic sont en cours de lecture).

5. Plein écran et Mac OS X

Sur Mac OSX, si le dock est affiché lors du lancement de Mobiclic ou de Toboclic, le cd-rom ne sera pas en plein écran. Il restera une barre système en haut de l'écran. C'est gênant parce-que la partie inférieure des animations peut être légèrement masquée et peut entraîner certains bugs. Par exemple lors de l'impression, la fenêtre peut descendre légèrement à chaque fois qu'on imprime.

Pour éviter ces désagréments il suffit de masquer le dock avant de lancer Mobiclic ou Toboclic. Si le dock est paramétré pour se masquer automatiquement il suffit d'attendre qu'il disparaisse avant de lancer les cd-rom.

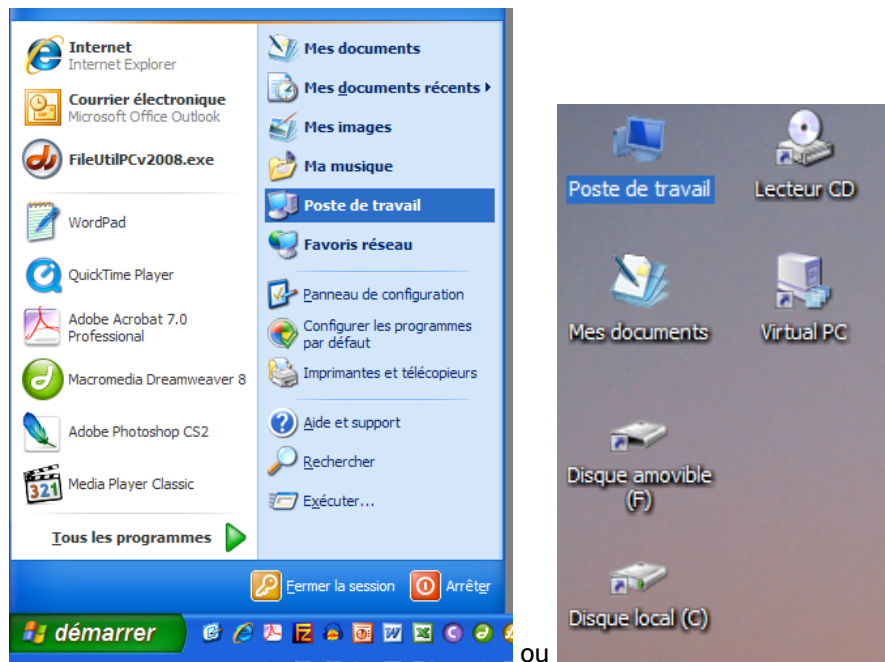
Dans le cas contraire, il suffit d'utiliser le raccourci clavier **POMME +ALT+D**. Cela active le masquage automatique (refaire cette manipulation pour désactiver le masquage automatique).

6. Mobiclic n° 115 et Toboclic n° 90

Ces deux numéros ne se lancent pas automatiquement. Pour les lancer procédez de la manière suivante:

Sur PC:

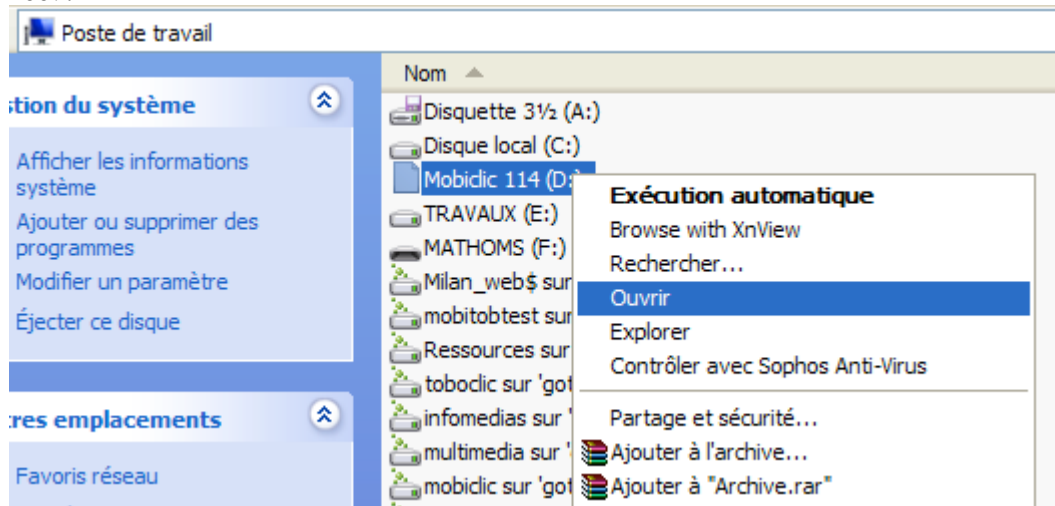
Ouvrez le Poste de travail



ou

Faites un clic droit sur le cd-rom.

Ils s'appellent Mobiclic n° 114, mais ce bien le Mobiclic n° 115 ou le Toboclic n° 90, de septembre 2009.



Lancez le fichier **Mobiclic.exe** (si vous ne voyez pas les extensions de fichiers, cliquez sur le premier **Mobiclic** de la liste) ou **Toboclic.exe** selon le cas.

Gestion des fichiers

- Renommer ce fichier
- Déplacer ce fichier
- Copier ce fichier
- Publier ce fichier sur le Web
- Envoyer ce fichier par courrier électronique
- Supprimer ce fichier

Autres emplacements

- Poste de travail
- Mes documents
- Favoris réseau

Nom	Date de modification	Taille
DATA	10/07/2009 13:20	
TEXTES	25/06/2009 15:59	
autorun.inf	25/06/2009 11:23	1 Ko
localConfig.xml	09/07/2009 18:08	2 Ko
Milan.swf	09/07/2009 13:41	63 Ko
Milan_f9.exe	09/07/2009 06:13	2 417 Ko
MOBICLIC.exe	09/07/2009 06:14	4 151 Ko
mobidic.ico	02/07/2009 12:31	25 Ko

Ou

Gestion des fichiers

- Renommer ce fichier
- Déplacer ce fichier
- Copier ce fichier
- Publier ce fichier sur le Web
- Envoyer ce fichier par courrier électronique

Nom	Date de modification	Taille
DATA	09/07/2009 20:21	
TEXTES	02/07/2009 17:38	
autorun.inf	24/06/2009 23:57	1 Ko
localConfig.xml	10/07/2009 11:42	2 Ko
Milan.swf	09/07/2009 13:41	63 Ko
Milan_f9.exe	09/07/2009 06:13	2 417 Ko
TOBOCLIC.exe	09/07/2009 06:14	4 151 Ko